

Przygotowanie powierzchni

Przed przystąpieniem do klejenia należy wyczyścić i odtłuścić powierzchnię, którą przeznaczono do pokrycia fornirem. Niektóre kleje mogą wymagać stosowania rozpuszczalników lub materiałów gruntujących klejoną powierzchnię zalecanych przez producenta kleju.

Ustalenie układu i wzorów

Proces przygotowania powierzchni do pokrycia oraz układu arkuszy fornirowych jest taki sam jak dla kamienia naturalnego lub płytek ceramicznych. Wstępne dopasowanie forniru przed klejeniem pozwala na prawidłową orientację pojedynczych arkuszy, wzorów, faktur i kolorów przed końcowym ułożeniem. Zaleca się, aby przed nałożeniem kleju sprawdzić czy każdy arkusz po przycięciu pasuje dokładnie tam, gdzie będzie umieszczony. Należy pamiętać, że powierzchnia każdego arkusza to produkt natury i niemożliwe jest dobranie kilku całkowicie identycznych arkuszy.

Klejenie

Spodem arkusza kamiennego forniru jest tylko włókno szklane i żywica. Rekomendowanym klejem jest klej PU, jedno- lub dwukomponentowy. Dobrze sprawdzają się także kleje kontaktowe oraz montażowe.

Cięcie

Kamienny fornir jest na tyle elastyczny, że można go ciąć nożycami, ręcznymi lub mechanicznymi piłami. Ze względu na możliwość powstania podczas cięcia arkusza pyłu lub drzazg z włókna szklanego należy zabezpieczyć oczy specjalną maską ochronną oraz używać rękawic ochronnych.

Spoinowanie i łączenie

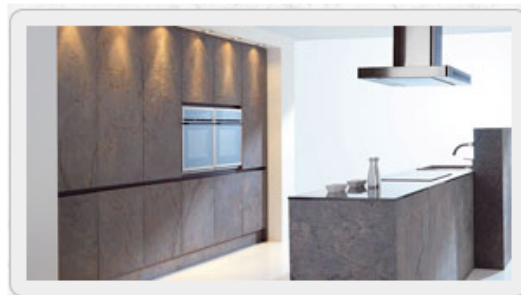
Arkusze kamiennego forniru ułożone na większej powierzchni tworzą efekt płyt kamiennych, w takim przypadku szczeliny między arkuszami wypełnić należy odpowiednio kolorystycznie dobraną fugą. Ze względu na cienkość arkuszy węższe fugi sprawdzają się lepiej. Najlepiej stosować fugi epoksydowe. Nadmiar fugi oczyścić gąbką.

Wałek ręczny

Użycie wałka jest zalecane ze względu na konieczność usunięcia nadmiaru powietrza między arkuszem forniru i klejonym podłożem. Prawidłowe usuwanie powietrza polega na wałkowaniu przyklejonego do podłoża arkusza rozpoczynając od jego środka w kierunku brzegów, nie należy naciskać zbyt mocno wałka, ponieważ może to spowodować wypchnięcie zbyt dużej ilości kleju.

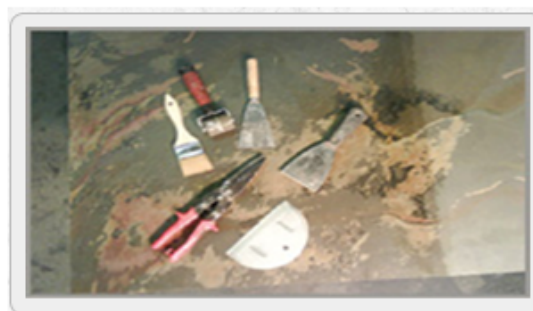
Impregnowanie

Arkusze kamiennego forniru można impregnować dostępnymi na rynku środkami stosowanymi do łupka lub płytek z kamienia naturalnego. Zaleca się przetestowanie impregnatu na kawałku forniru dla uzyskania odpowiedniego połysku przed rozpoczęciem klejenia.



Lekki

Waga 1 m² kamiennego forniru to tylko około 1,5 kg. Waga dowolnej płyty kamiennej jest kilkadziesiąt razy większa. Lekkość kamiennego forniru umożliwia jego montaż tam gdzie niemożliwe było zamontowanie płyty kamiennej.



WAŻNE: KLEJ POWINIEN BYĆ ROZPROWADZONY PO CAŁEJ POWIERZCHNI PŁYTY